



兵庫県立丹波医療センター がん相談支援センターだより



県立加古川医療センター緩和ケア内科 田中 祐子 Yuko Tanaka

令和4年9月より内科(緩和ケア)で、金曜日の「がん治療支援外来」「緩和ケア外来」を担当させて頂いています田中祐子(県立加古川医療センター緩和ケア内科所属)と申します。どうぞよろしくお願いいたします。

世界保健機関(WHO)は緩和ケアとは、生命を脅かす病に関連する問題に直面している患者さんとその家族のQOLを、痛みやその他の身体的・心理社会的・スピリチュアルな問題を早期に見出し的確に評価を行い対応することで、苦痛を予防し和らげることを通して向上させるアプローチである(WHO2002年)と定義しています。当院は2014年度に旧柏原病院で緩和ケア病棟を立ち上げ、丹波医療センターに移転後も常勤の板倉崇泰医師が中心となり、緩和ケア医療に力を注いで参りました。外来は、「がん治療支援外来」と「緩和ケア外来」を開設、がん治療中の方の症状緩和から、緩和ケア病棟に入棟希望の方まで、専門的な視点を持つ看護師も同席し幅広く診療しています。「がん治療支援外来」では、主にごん治療中の方の痛みなどの不快な身体症状の緩和治療をしつつ、治療を続けながら少しでもその方らしく日常生活を過ごして頂けるよう支援しています。診察時には、がん治療の内容を伺い、副作用を含めて辛い症状を確認し、主治医と相談しながら治療を行うとともに、セルフケア能力を高めるための工夫などもお伝えします。「緩和ケア外来」では、主に緩和ケア病棟への入棟を希望する方に対し、今までの治療を振り返りつつ、今後の療養に関する希望や、病状の理解の確認、生きる上で大切にされて来たことなどを伺い、一人ひとりの考え方、生き方・価値観に視点を向けて面談をしたうえで、緩和ケア病棟での療養について案内をさせていただきます。患者さんの来院が難しい場合は、ご家族のみの面談もしていますので、がん相談支援センターにご相談下さい。緩和ケア病棟では、「がん疼痛などの症状緩和治療」「レスパイト*入院」「看取り」を希望される方を受け入れ、全室個室で無料室12床、有料室(差額ベッド料1日8400円)10床の合計22床で運営しています。5月8日よりCOVID-19が感染症法上5類に移行しました。緩和ケア病棟の面会制限も(状況を見ながら)柔軟に対応していく方針としておりますので、入院の際に、担当スタッフにご希望等をお伝えください。

皆様にはお世話になることが多いかと存じますが、ご指導ご鞭撻のほどよろしくお願い致します。



*レスパイト入院とは;介護者の事情で自宅等での療養を継続することが難しくなった際の一時的な入院

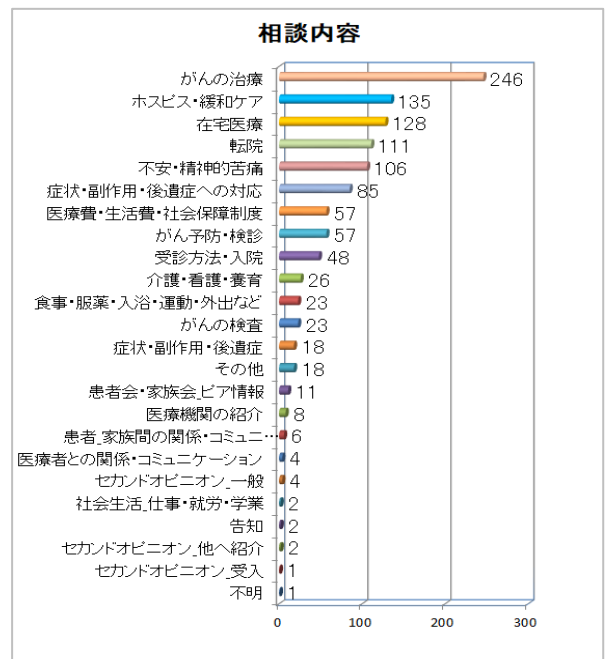
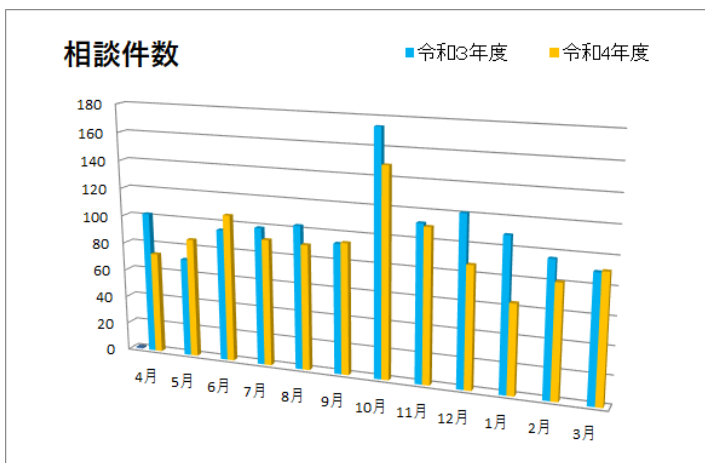
がん相談

当院のがん相談年間利用状況



令和4年度は前年同様、感染対策をとりながら対面面談や電話相談を行いました。また、社会保険労務士無料相談会(1回/月)は21名の方にご利用頂きました。

今年度は、コロナ感染状況を注視しながらがん患者サロンの再開を企画したり、相談して良かったなどと思って頂ける様な相談支援の向上を目指し頑張りたいと思っています。是非ご利用下さい。





病院では様々な検査を行いますが、検査といえば、“血液検査”を思い浮かべる方が多いのではないのでしょうか。普段、採血室で採血をしていると「血の色が黒いな」と患者さんから言われることがあります。確かに採血の時、血の色は黒っぽいことが多いのですが、それはなぜでしょうか。血液が流れている血管には、動脈と静脈があります。血液中の赤血球には、ヘモグロビンという色素があり、これが酸素と結合して体中に運び、排出された二酸化炭素と結合して体外へ運ぶ役割をしています。ヘモグロビンは鉄を含んでおり、“酸素と結合する”つまり鉄が錆びると赤くなるため、血液は赤く見えます。動脈の血液は、酸素を多く含んだヘモグロビンが流れているため鮮やかな赤色となり、静脈の血液は、二酸化炭素を多く含んでいるので暗い赤色になります。採血室で、採血を行っているのは静脈なので、黒っぽく見えるのはそのためです。ちなみにエビやタコ、イカでは、鉄ではなく銅が含まれているため、銅像が錆びると青くなるように、血液も青く見えるそうです。



皆さんも血液検査を受ける機会があれば、ぜひ観察してみてください。

がん相談支援センターをご利用ください

- ✓ がん相談支援センターは、「がん」に関するいろいろな相談をお受けしています。
(病気のこと、治療のこと、治療費のこと、検診や予防のこと、不安な気持ちなど)
- ✓ がんに関するさまざまな情報を提供しています。
(がんに関する資料、図書、DVD など)
- ✓ 患者さん、ご家族さん、当院受診の有無に関わらずどなたでもご利用いただけます。
- ✓ がん専門相談員（看護師・医療ソーシャルワーカー）がご相談に応じます。

● 相談費用は無料 ● 秘密は厳守いたします

「がん相談」
とお伝え
ください

開設日・時間：月～金（祝日を除く）9時～17時

連絡先：兵庫県立丹波医療センター がん相談支援センター TEL0795-88-5200（代表）

アンケートにご協力ください

より良い相談支援につなげられるよう、がん相談支援センターご利用の皆様にはアンケートをお願いしています。ご要望、ご不満、お叱り、ご感想、お喜びの声、何でも結構です。皆様からのご意見をお待ちしております。情報図書室に意見箱を設置しておりますので、お立ち寄りの際には是非、ご協力宜しくお願い致します。

よろしく
おねがい
します



情報図書室は
「こちら」です

コン
エ
ンス
スト
ア

がん相談
支援センター

FAX
コーナ

社会保険労務士相談会

毎月第2金曜日 10:30～13:30 に無料相談会を実施しています。是非ご利用下さい。

お気軽に
ご相談ください

無料!!

社会保険労務士相談会

R5	4/14	5/12	6/9	7/14
8/4	9/8	10/13	11/10	12/8
R6	1/12	2/9	3/8	

毎月第2金曜日 10:30～13:30
予約不要(L7ロック受付までお越し下さい)
★相談は無料です
★ご相談内容は口外致しません(守秘義務)

相談内容

- ⊗ 仕事について(治療との両立について)
- ⊗ 治療費に関連した社会保障制度について
- ⊗ 失業保険について
- ⊗ 障害年金について
- ⊗ 傷病手当金について
- ⊗ 休業補償について



等々